



## Villa bifamiliare in vendita a Villongo Residence Castel Montecchio

, 0

### RIFERIMENTO

### PREZZO

€ 760.000

### SUPERFICIE

525

### Informazioni principali

#### SUPERFICIE TERRENO

1800

#### CAMERE DA LETTO

5

#### LOCALI

12

#### BAGNI

6

#### GARAGE

2

#### DIMENSIONE GARAGE

TRIPLO MQ

#### ANNO DI COSTRUZIONE

1980

#### TIPOLOGIA PROPRIETÀ

INTERA PROPRIETÀ

### Dettagli immobile

#### CANONE ANNUO

--

#### CAUZIONE

--

#### MESI CAUZIONE

--

#### SCADENZA CONTRATTO

--

#### STATO MANUTENZIONE

BUONO

#### CATEGORIA CATASTALE

A/7

#### RENDITA CATASTALE

--

#### ARREDATO

--

#### DESCRIZIONE PIANO

INTERO EDIFICIO

#### NUMERO DEL PIANO

--

#### PIANI TOTALI

3

#### NUMERO LIVELLI

3

#### CUCINA ABITABILE

#### RISCALDAMENTO AUTONOMO

#### TIPO DI RISCALDAMENTO METANO

#### SPESE MEDIE RISCALDAMENTO

#### ACQUA CALDA

--

--

### Caratteristiche costruzione

#### DISPONIBILITÀ

LIBERO AL ROGITO

#### STATO COSTRUZIONE

BUONO

#### NUOVA COSTRUZIONE

--

#### VISTA

LAGO

#### TIPO DI COSTRUZIONE

MEDIO - SIGNORILE

#### N. UNITÀ IMMOBILIARI

--

#### SISTEMA DI RISCALDAMENTO

A RADIATORI

### Classe energetica

#### CLASSE ENERGETICA



#### INDICE PRESTAZIONE GLOBALE

--

#### INDICE ENERGIA RINNOVABILE

--

#### PRESTAZIONE ENERGETICA

--

#### EPC ATTUALE

--

#### EPC POTENZIALE

--

# Planimetrie

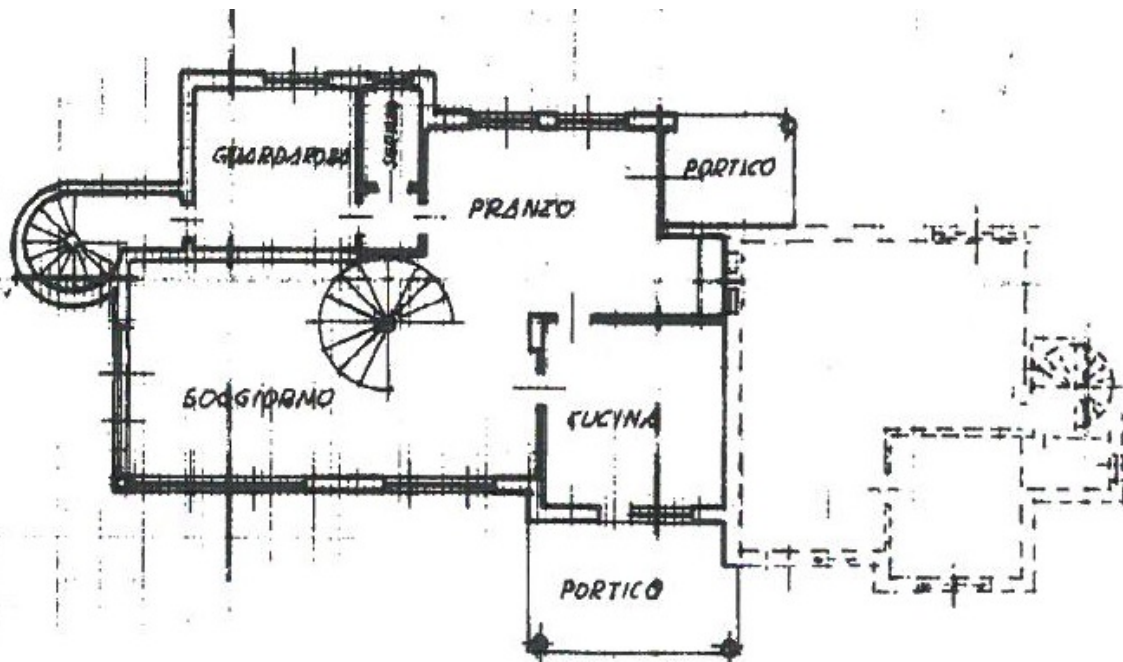
--

PREZZO  
€ 760.000

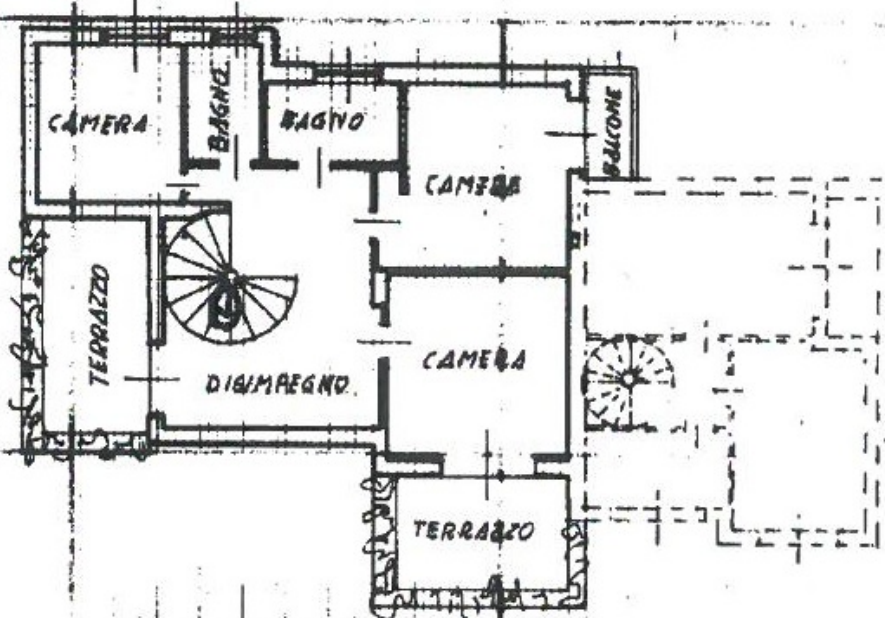
STANZE  
5

BAGNI  
6

SUPERFICIE  
--



**PIANO TERRA H=2.80**



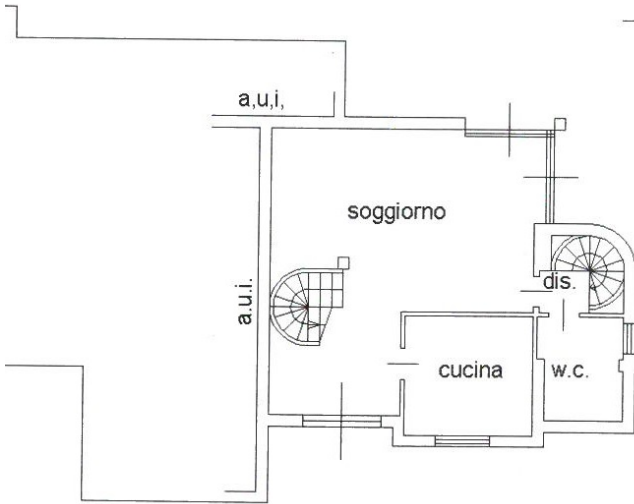
PREZZO  
€ 760.000

STANZE  
5

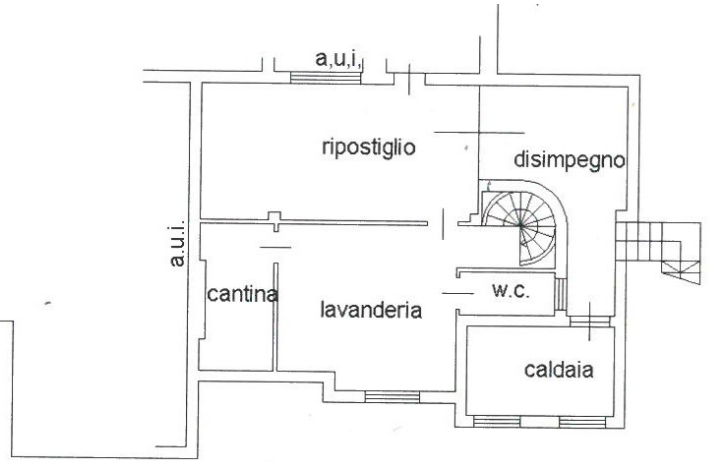
BAGNI  
6

SUPERFICIE  
--

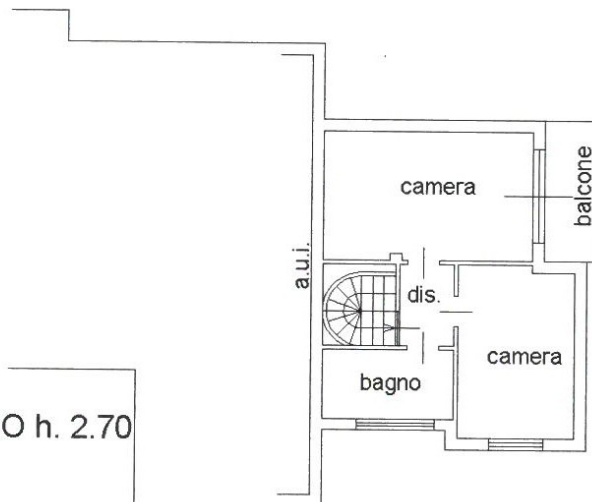
PIANO TERRA h. 2.80



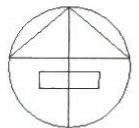
PIANO PRIMO SOTTOSTRADA h. 2



PIANO PRIMO h. 2.70



NORD



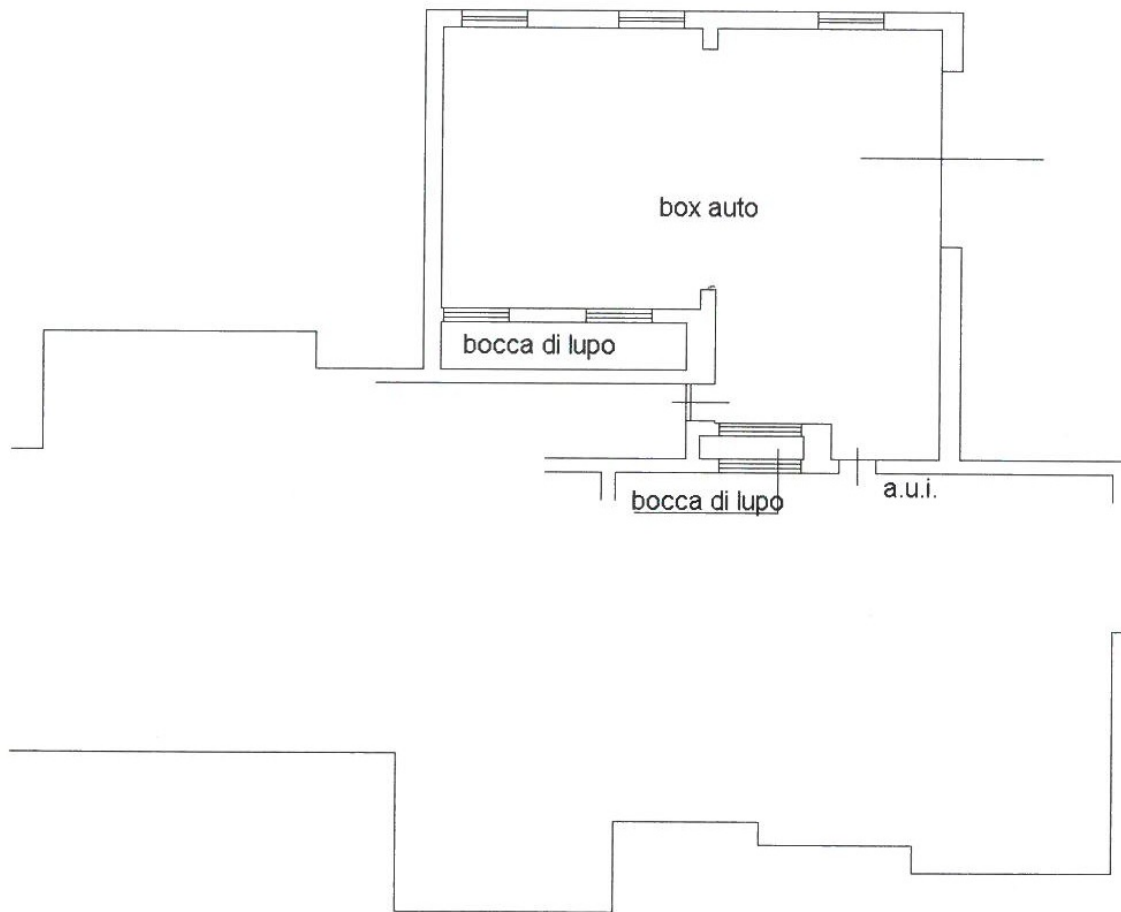
--

**PREZZO**  
€ 760.000

**STANZE**  
5

**BAGNI**  
6

**SUPERFICIE**  
--



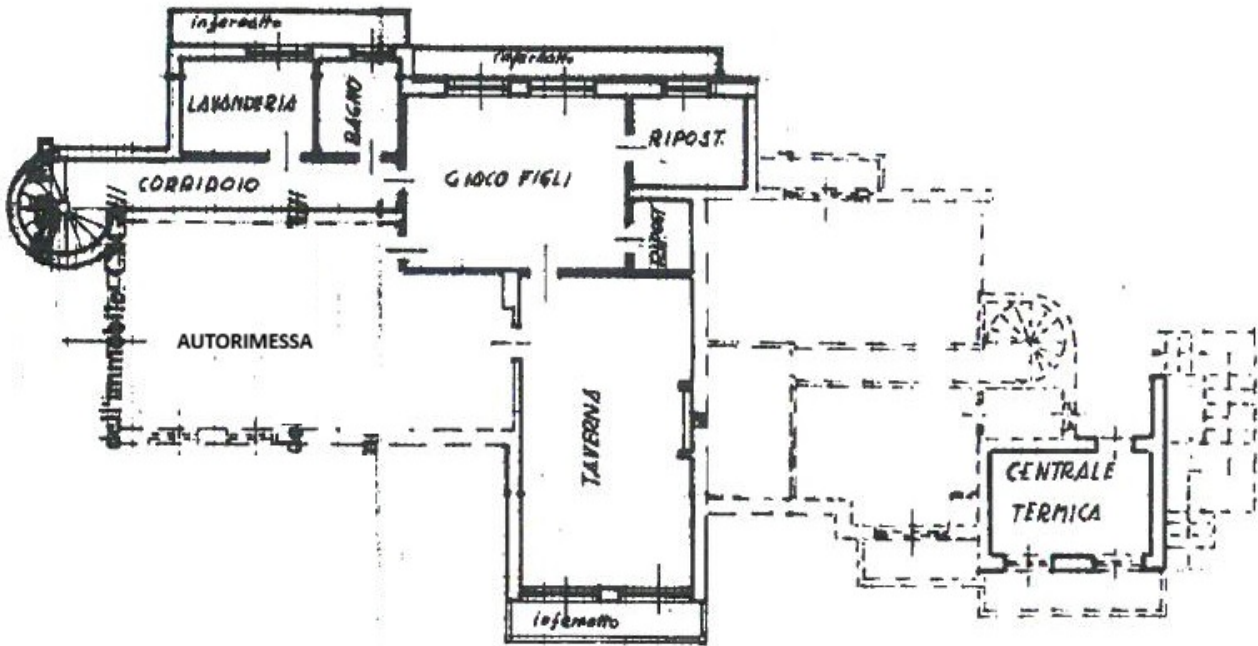
PIANO PRIMO SOTTOSTRADA h. 2.20

PREZZO  
€ 760.000

STANZE  
5

BAGNI  
6

SUPERFICIE  
--



**PIANO INTERRATO H=2.50**

# Immagini













